

Sektoruntersuchung duale Systeme

Pressekonferenz

Sektoruntersuchung duale Systeme

Zwischenbilanz der Wettbewerbsöffnung

Berlin, 3. Dezember 2012



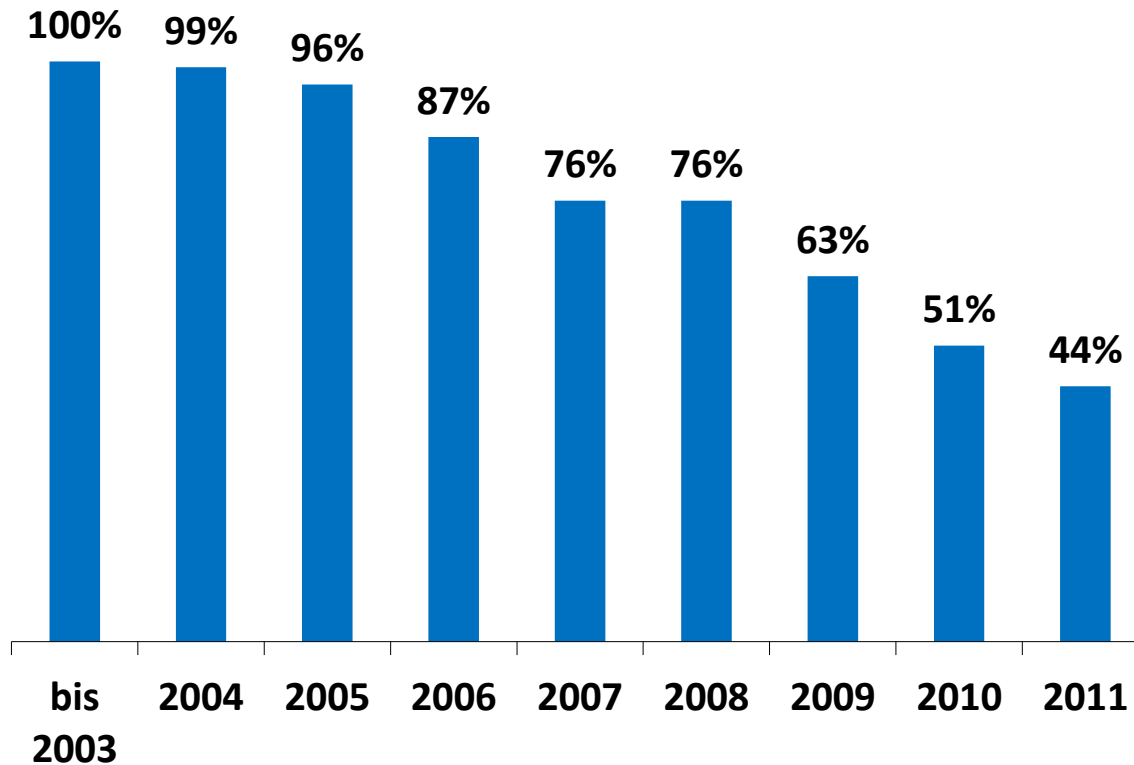
Wettbewerbsöffnung hat Markteintritte ermöglicht

2

- Gründung von DSD im Jahr 1990
Aufbau des dualen Systems als Monopol 1991-1994
- Ab dem Jahr 2000 mehrere Verfahren des Bundeskartellamtes und der Europäischen Kommission
- Landbell wird im August 2003 für Hessen als duales System zugelassen. Operativer Beginn Oktober 2004.
- August 2006: Bundesweite Zulassung von Landbell und Interseroh als duales System
- 2007-2008: Sechs weitere Unternehmen erhalten bundesweite Zulassung → insgesamt 9 duale Systeme tätig
- 2011/2012: Weiterer Markteintritt

Marktanteil von DSD ist auf 44% gesunken

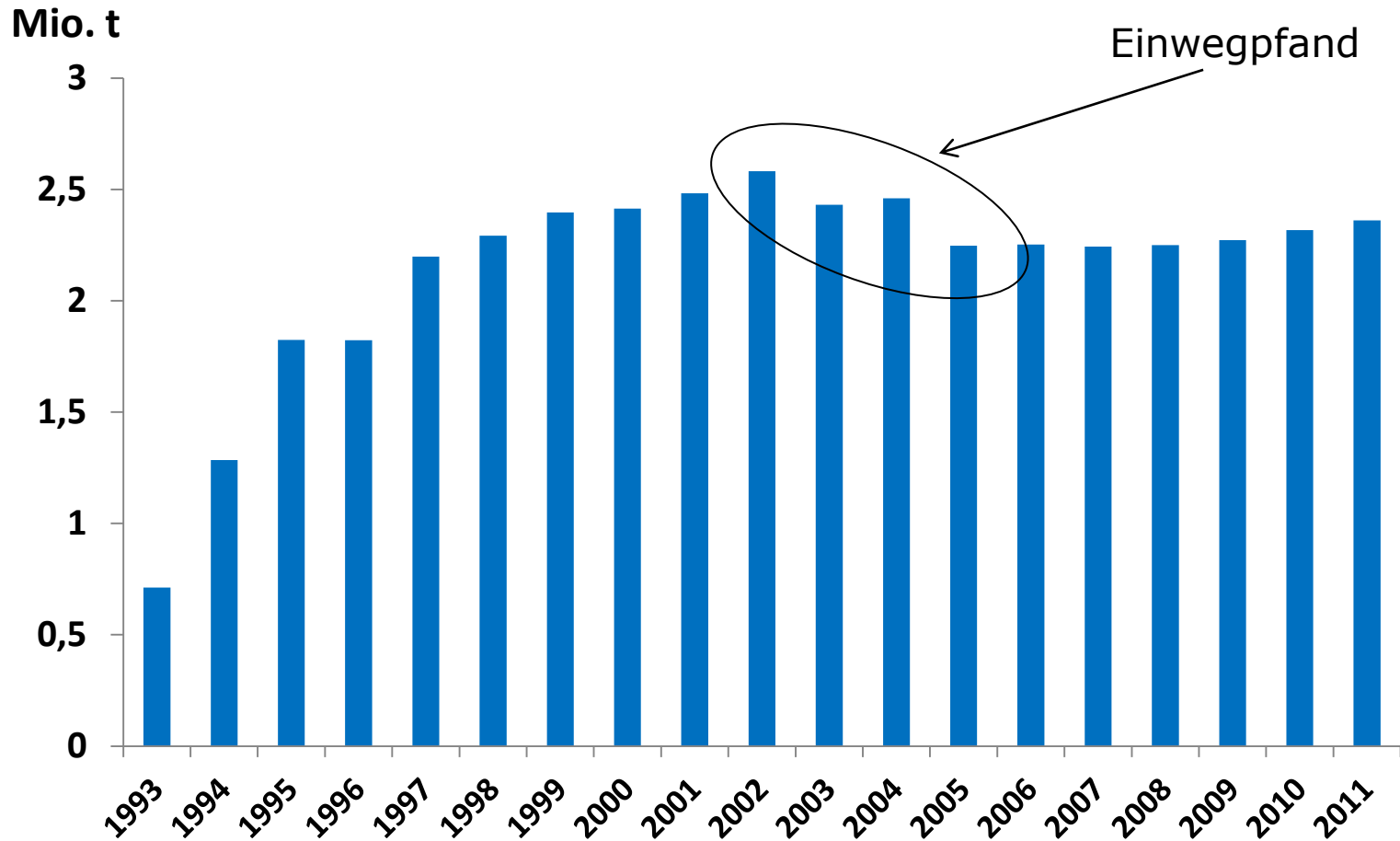
3



Anm.: Es handelt sich hier um die Anteile bei Abgrenzung eines bundesweiten Marktes für duale Systeme.
Vgl. Abschlussbericht SU duale Systeme, Seite 28.

Sammelmengen in Gelber Tonne waren seit 1997 ungefähr konstant

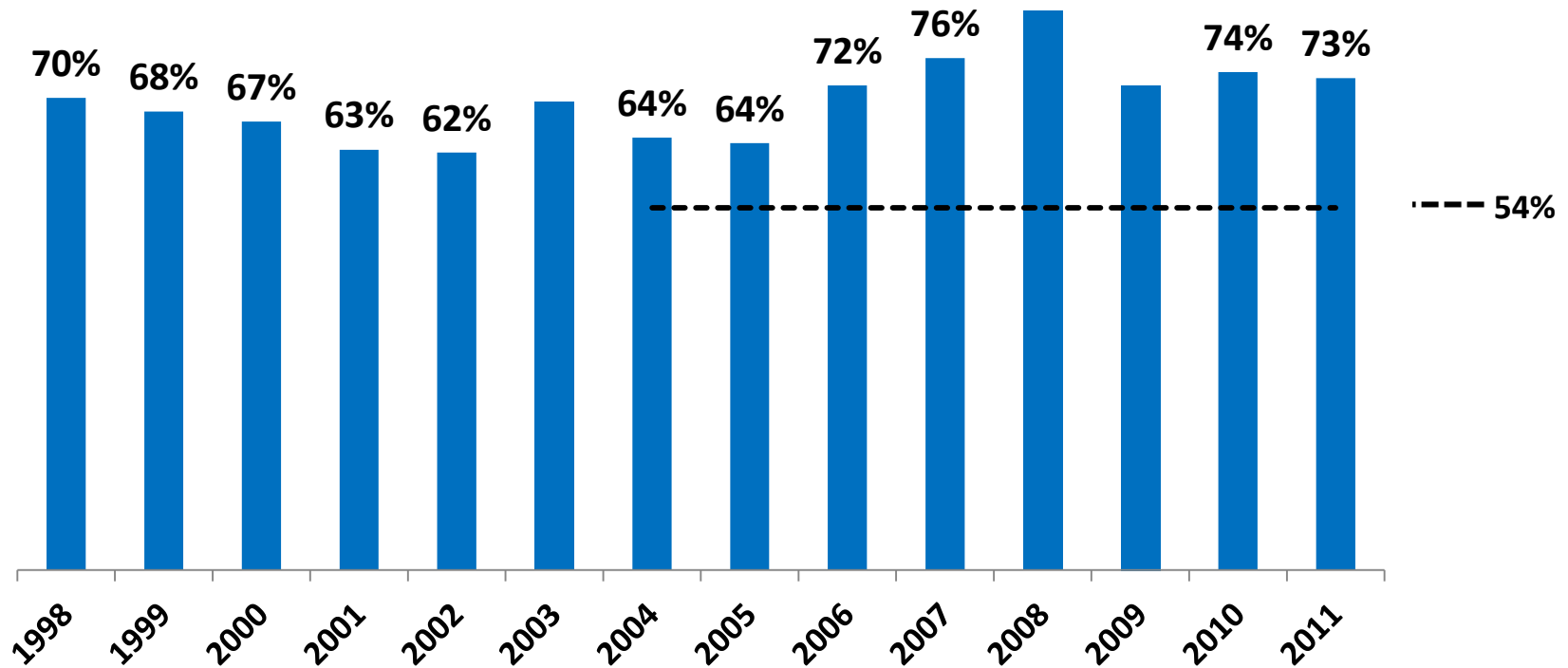
4



Recyclingquoten sind trotz Einwegpfand nicht gefallen

5

Gesamtrecyclingquote Leichtverpackungen



Wettbewerb führte zu einem Investitionsschub bei der Sortiertechnik

6

z.B.:

Größere neue Sortieranlagen
für Leichtverpackungen

Sortieranlage	Inbetriebnahme	Kapazität ca.
Alba Berlin	2005	120.000 t/a
Tönsmeier Porta Westfalica	2007	80.000 t/a
Alba Braunschweig	2007	115.000 t/a
Tönsmeier Oppin	2008	100.000 t/a
Alba Walldürn	2008	160.000 t/a
Veolia Hamburg	2010	100.000 t/a

Operative Entsorgungskosten der dualen Systeme sind um mehr als 50% gefallen

7

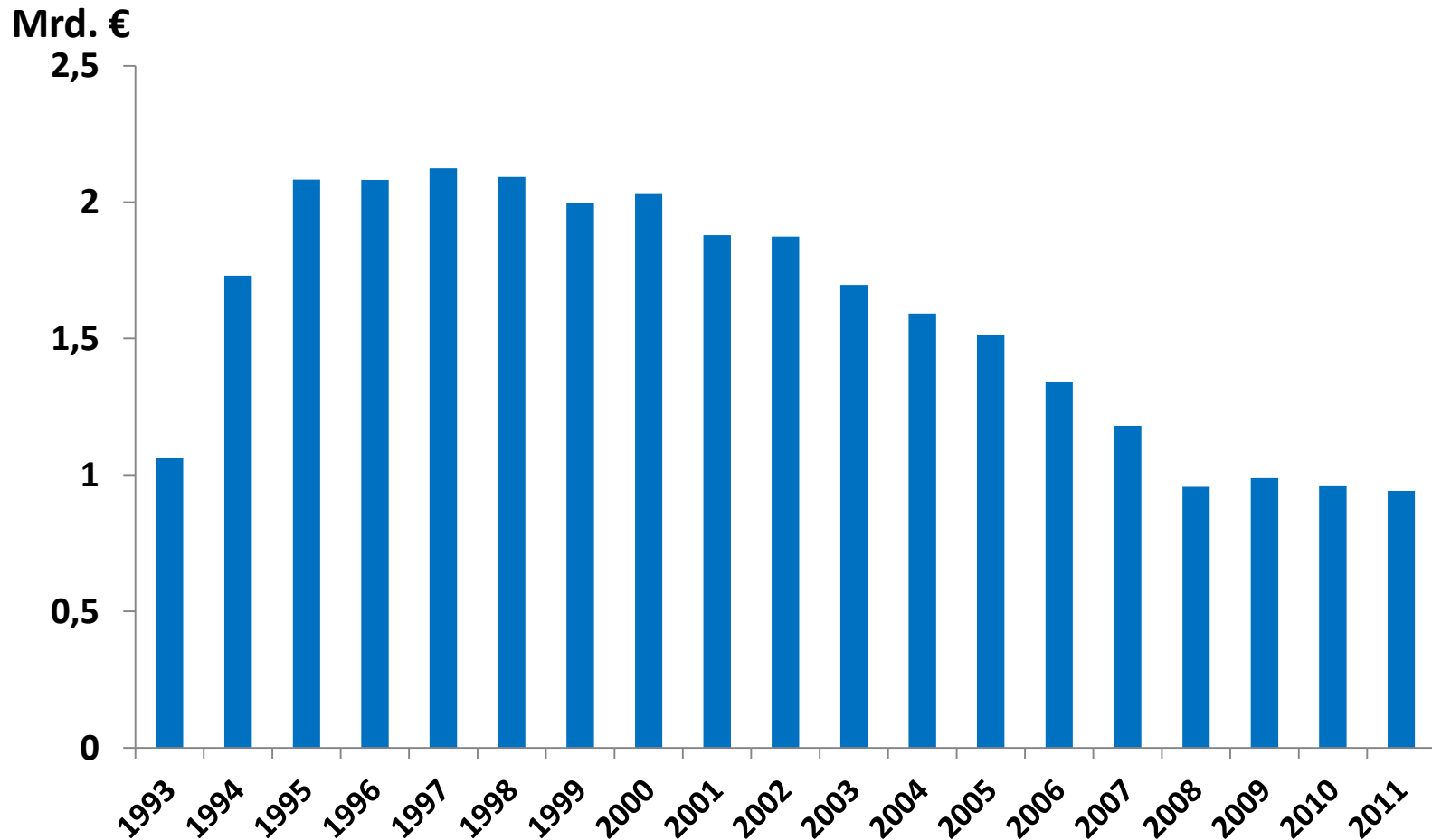
[in Mio. €]

	2003	2011	Veränderung
Sammlung	ca. 918*	517	ca. -44%
Sortierung + Verwertung	ca. 715*	173	ca. -76%
Nebentgelte	ca. 144*	133	ca. -8%
Summe Entsorgungskosten	1.777	824	-54%

* Aufteilung der Kostensumme 2003 auf die drei Positionen geschätzt
Werte 2011 jeweils auf volle Mio. Euro gerundet.

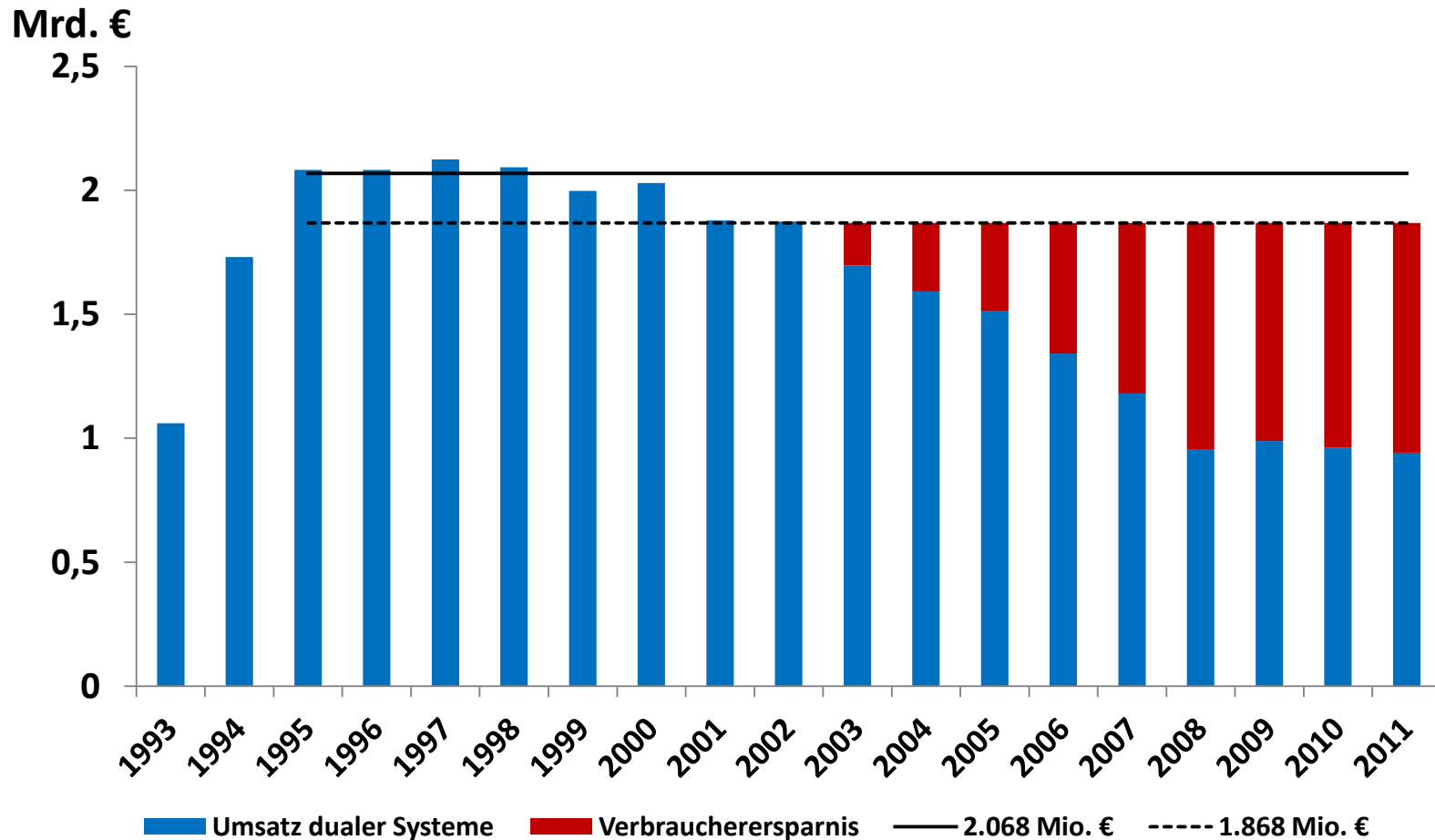
Umsätze der dualen Systeme sind von ca. 2 Mrd. Euro auf 941 Mio. Euro gefallen

8



Verbraucher sparen durch Wettbewerb seit 2008 jährlich ca. 1 Mrd. Euro

9



Sektoruntersuchung duale Systeme

Pressekonferenz

Sektoruntersuchung duale Systeme

Zwischenbilanz der Wettbewerbsöffnung

Berlin, 3. Dezember 2012



Bundeskartellamt